

Ecostat 1001 CL Brausethermostat Aufputz

Oberfläche: **Chrom** Artikelnummer: **13211000**



Beschreibung

Merkmale

- 1 Verbraucher
- Ecostop-Taste begrenzt Wasserverbrauch auf 10 l/min
- Thermostatkartusche, Keramikventil 180°
- maximale Durchflussmenge bei 3 bar: 16 l/min
- min. Betriebsdruck: 1 bar
- max. Betriebsdruck: 10 bar
- Sicherheitssperre bei 40 °C
- Temperaturbegrenzung einstellbar
- Der Thermostat bietet die Möglichkeit der thermischen Desinfektion
- Rückflussverhinderer
- mit Schalldämpfer
- für Durchlauferhitzer geeignet
- Material Griffe: Metall
- Stichmaß: 150 ± 12 mm
- Anschlussgröße: DN15
- Anschlussart: S-Anschlüsse, G 1/2
- Schmutzfangsieb integriert
- Geräuschgruppe: I
- Durchflussklasse: A

Technologie



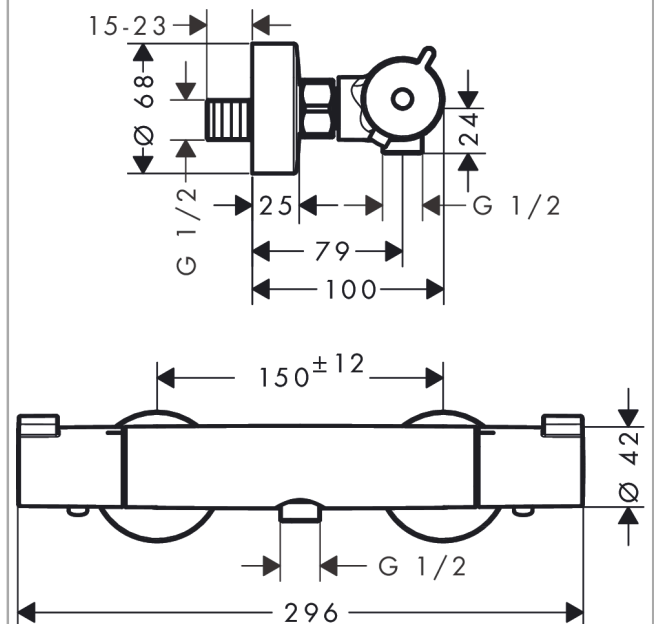
Zertifikate / Nachhaltigkeit



Produktabbildung



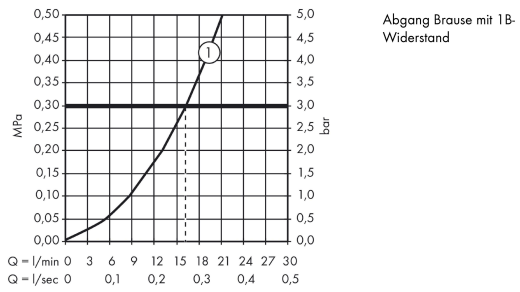
Maßzeichnung



Ecostat 1001 CL
Brausethermostat Aufputz
 Oberfläche: **Chrom** Artikelnummer: **13211000**



Durchflussdiagramm

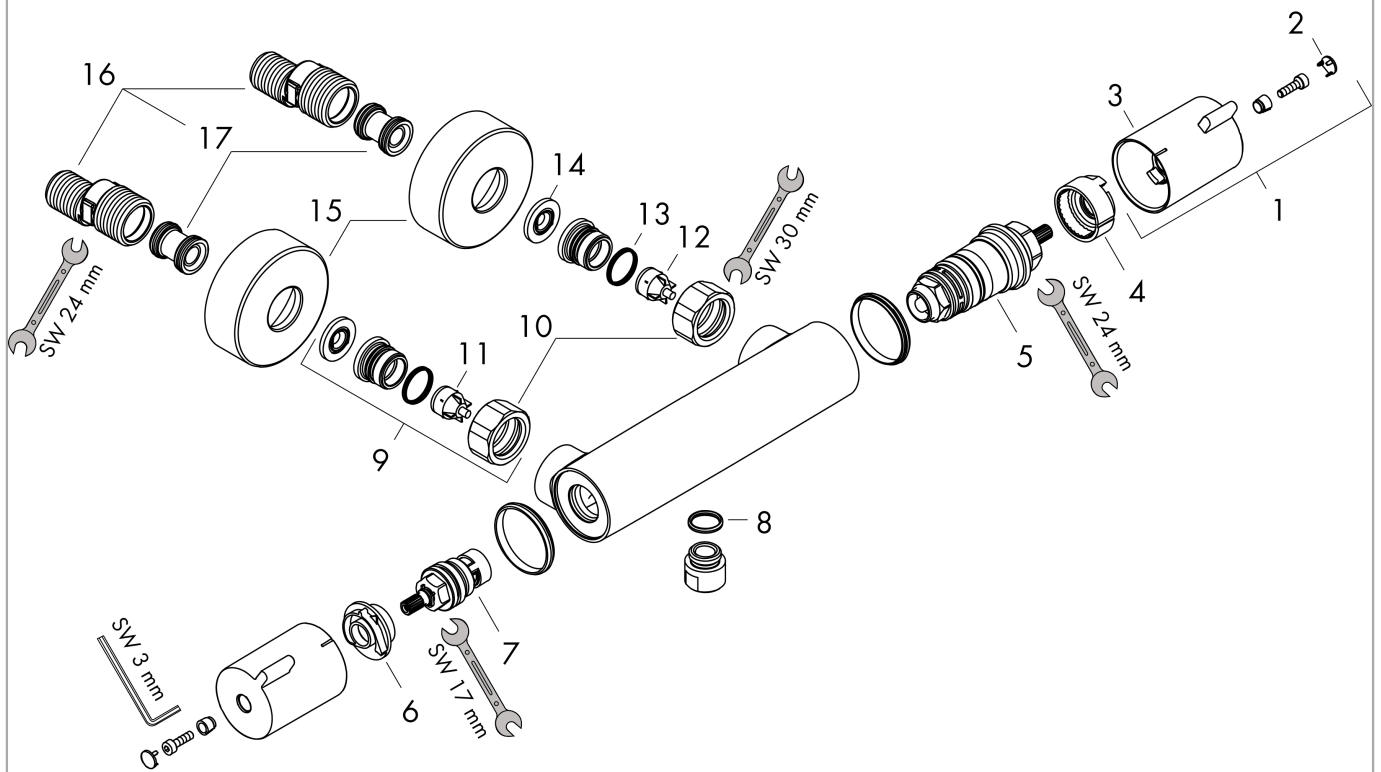


Ecostat 1001 CL
Brausethermostat Aufputz
 Oberfläche: **Chrom** Artikelnummer: **13211000**



Explosionszeichnung

Baujahr: >09/19



Ecostat 1001 CL
Brausethermostat Aufputz

Oberfläche: **Chrom** Artikelnummer: **13211000**



Ersatzteilliste

Baujahr: >09/19

Pos.	Beschreibung	Artikelnummer	PG	VE
1	Griff	92836000	9	1
2	Abdeckkappe	95433000	2	1
3	Druckknopf	92848000	2	1
4	Anschlagscheibe für Temperatur Regeleinheit	95041000	5	1
5	Temperatur Regeleinheit	94282000	15	1
6	Stellscheibe und Anschlagscheibe für Absperreinheit	95042000	5	1
7	Absperreinheit	94149000	8	1
8	O-Ring 14x2	98129000	1	1
9	Anschluss Set	94285000	98	1
10	Muttern Set	96157000	8	1
11	Rückflussverhinderer (druckbeständig bis 2 MPa)	93136000	8	1
12	Rückflußverhinderer	96737000	8	1
13	O-Ring 17x1,5	98137000	1	1
14	Siebichtung	96922000	3	1
15	Rosette Ø 68 mm	96467000	6	1
16	Schalldämpfer	96429000	2	1
17	S-Anschluss Set (±12 mm)	94140000	10	1